

MONTHLY MEMBERSHIP PROGRESS REPORT

District 103 N

Results as of: 3/31/2024

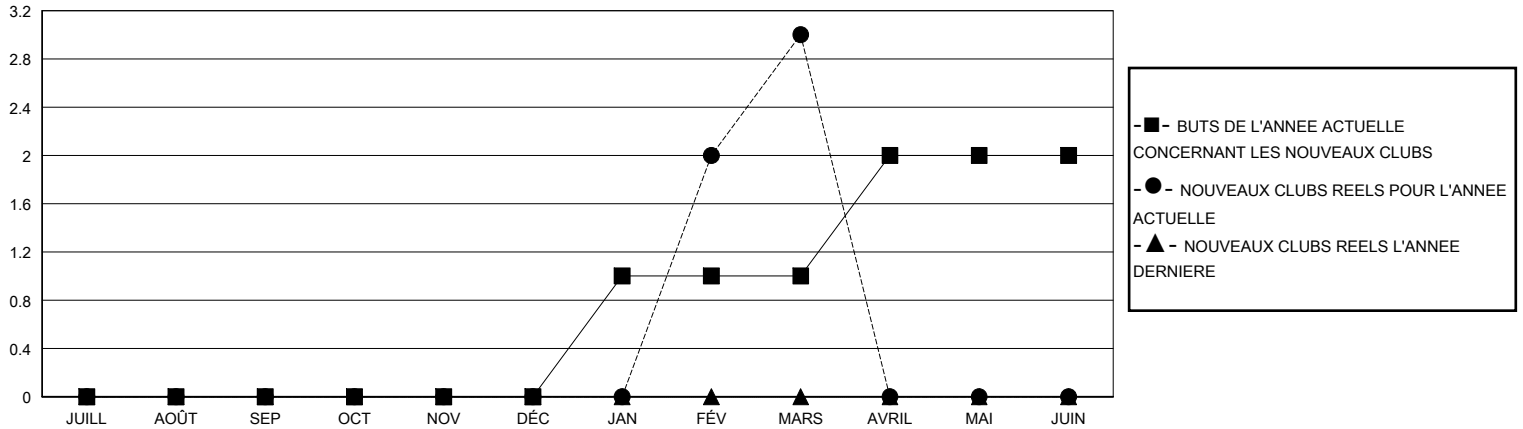
GMT:

LIEU FRANCE

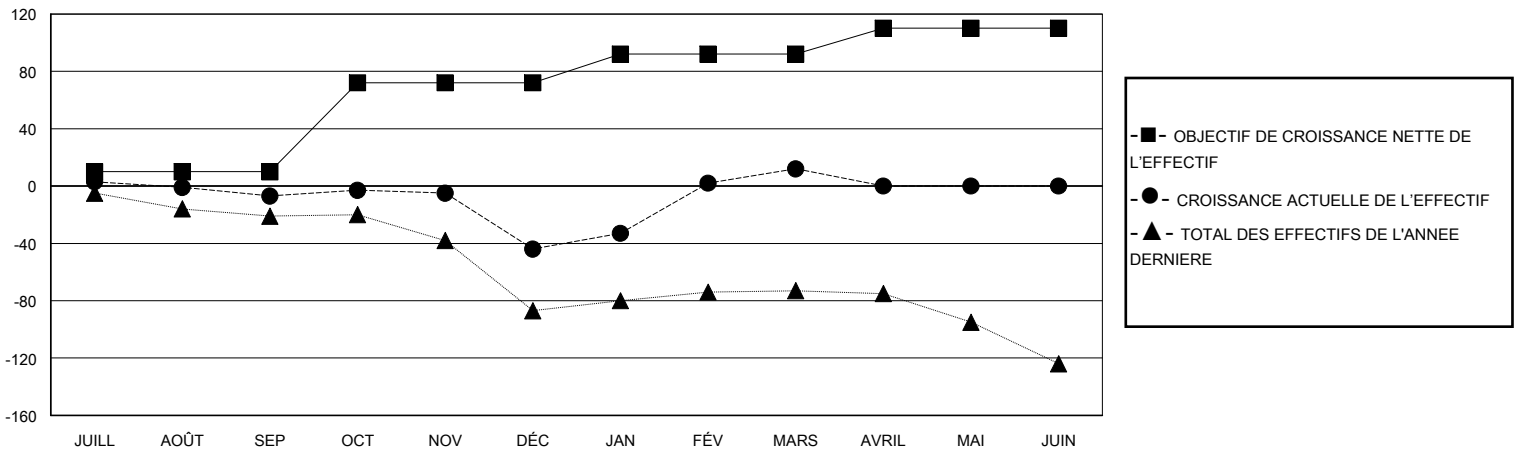
RC EME

Clubs				Membres			
RESULTATS POUR 2023-2024				RESULTATS POUR 2023-2024			
TRIMESTRE	BUT CONCERNANT LES NOUVEAUX CLUBS	NOUVEAUX CLUBS	CLUBS ANNULÉS	TRIMESTRE	OBJECTIF DE CROISSANCE NETTE DE L'EFFECTIF	CROISSANCE ACTUELLE DE L'EFFECTIF	TOTAL DES MEMBRES RADIES (y compris les transferts)
JUILL/AOÛT/SEP	0	0	1	JUILL/AOÛT/SEP	10	22	28
OCT/NOV/DÉC	0	0	0	OCT/NOV/DÉC	62	50	82
JAN/FÉV/MARS	1	3	1	JAN/FÉV/MARS	20	123	59
AVRIL/MAI/JUIN	1	0	0	AVRIL/MAI/JUIN	18	0	0

BUTS ET NOUVEAUX CLUBS REELS - CUMULATIF



BUTS ET MEMBRES REELS - CUMULATIF



CLUBS RADIES: 2

56 CLUBS OF 104 ONT AJOUTE 1 OU PLUSIEURS NOUVEAUX MEMBRES

DISTRIBUTION PAR SEXE

HOMME 1,564 (76.97%)
FEMME 468 (23.03%)

MEMBRES RADIES

[CLIQUEZ ICI POUR LES INFORMATIONS CUMULATIVES SUR LES EFFECTIFS](#)

DECEDE	18
CLUB ANNULE	0
AUTRE	151
TOTAL	169

NOMBRE TOTAL DE MEMBRES D'UNITÉS FAMILIALES	82
MEMBRES DE FAMILLE QUI RÈGLEMENT LA MOITIÉ DES COTISATIONS	40